

Il tarlo asiatico del fusto (Anoplophora gabripennis Motschulsky) è un **coleottero cerambicide** di origine asiatica, che attraverso il commercio internazionale è stato accidentalmente introdotto in Europa. Dal 2007 è presente in Italia e dal 2013 nelle Marche.



È un **grave pericolo per alberi ed arbusti di latifoglie**, può attaccare 29 specie diverse di piante ospiti.

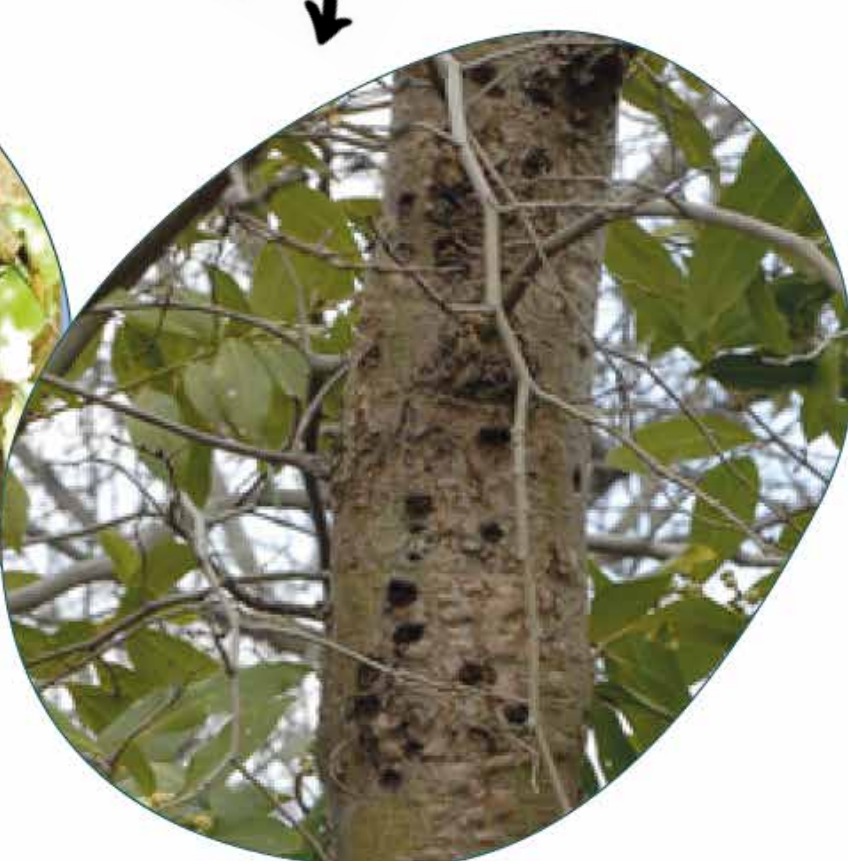
### PIANTE PREFERITE

Acero  
Ippocastano  
Pioppo  
Olmo  
Salice

## SEGNI VISIBILI

Nicchie di deposizione

Fori circolari di sfarfallamento



## COME COMPORTARSI

In caso di presenza sospetta contattare rapidamente per telefono o email gli uffici del Servizio Fitosanitario Regionale.



Obbligo di abbattimento e distruzione delle piante infestate da tarlo asiatico, prendendo contatti con il Servizio Fitosanitario Regionale.

Lo spostamento delle **piante/legname specificato\*** all'interno delle aree delimitate o verso l'esterno è consentito solo previa autorizzazione del Servizio Fitosanitario Regionale, da richiedere tramite l'invio di un modulo disponibile sul sito.

Nelle aree delimitate la messa a dimora delle piante specificate è soggetta a limitazioni; contattare il Servizio Fitosanitario Regionale per maggiori informazioni.

\*l'elenco delle piante specificate è consultabile al sito [www.tarloasiatico.marche.it](http://www.tarloasiatico.marche.it)

# TARLO ASIATICO DEL FUSTO



NON È PERICOLOSO NÈ PER L'UOMO,  
NÈ PER GLI ANIMALI

## COSA FA IL SERVIZIO FITOSANITARIO

Indagini annuali di rilevamento sul territorio tramite **ispezioni visive e campionamenti**. Gli Ispettori, gli Agenti ed i Tecnici fitosanitari sono facilmente riconoscibili, in quanto provvisti di idoneo abbigliamento.



Sulla base dei risultati della sorveglianza, **individua ed aggiorna le aree delimitate** all'interno delle quali sono applicate le misure fitosanitarie.

Diffonde le conoscenze in ambito fitosanitario, attraverso momenti di confronto e aggiornamento, oltre a partecipare ad **eventi divulgativi e fieristici**.

### Contatti

via T.A. Edison, 2 - Aspio Terme, Osimo (AN)

+39 071 8081

[fit@amap.marche.it](mailto:fit@amap.marche.it)

[misuretarlo.sfr@amap.marche.it](mailto:misuretarlo.sfr@amap.marche.it)

[www.tarloasiatico.marche.it](http://www.tarloasiatico.marche.it)

**NON TRASPORTARE MAI  
INSETTI VIVI O MATERIALE  
VEGETALE INFESTATO!**



Co-funded by the  
European Union

